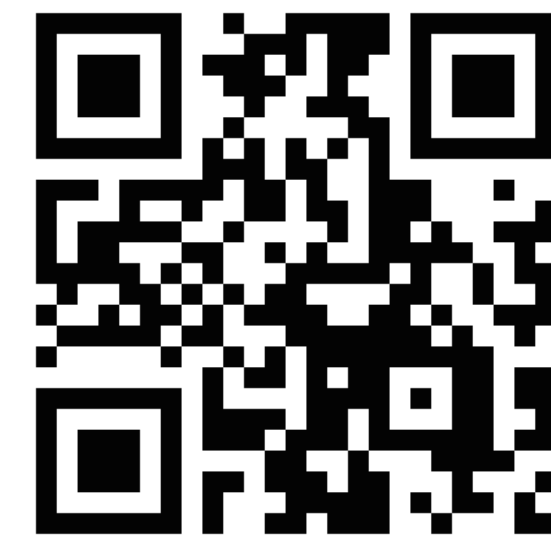


国立国会図書館

東日本大震災アーカイブ

ひなぎく



<https://kn.ndl.go.jp>

震災に関するあらゆる記録・教訓を、次の世代へ

ひなぎくは、東日本大震災に関する記録を一元的に検索・閲覧・活用できるポータルサイトです。



52 機関
58 アーカイブ
と連携

約 469 万件の
データを
まとめて検索

(2023年8月31日現在)

構築の経緯

政府の「復興構想7原則」や「東日本大震災からの復興の基本方針」において、東日本大震災の記録・教訓の収集・保存・公開体制の整備を図り、誰もがアクセス可能な一元的に活用できる仕組みを構築する必要性が掲げられました。これらを踏まえ、国立国会図書館と総務省は、連携して、平成25年3月7日にひなぎくを公開しました。現在は国立国会図書館が単独で運営しています。

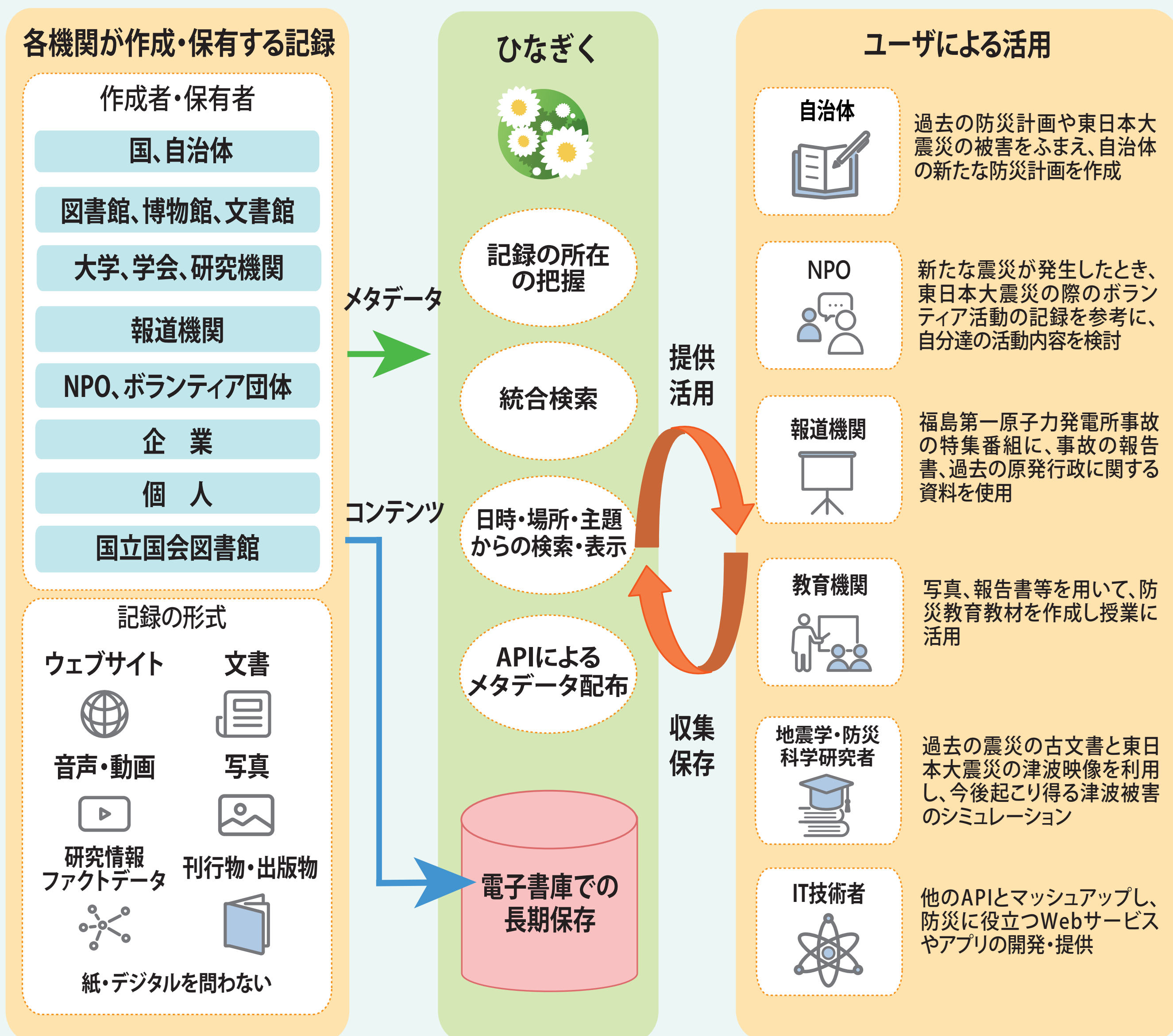
ひなぎくの役割

「第2期復興・創生期間」以降における東日本大震災からの復興の基本方針（令和3年3月9日閣議決定）では、東日本大震災の記憶と教訓を次の世代に伝え、今後の防災・減災対策や復興に活用するため、ひなぎくとの連携等を通じて、効果的な復興の手法・取組や民間のノウハウ等の関係機関への普及・啓発を図ることで、各機関における体制構築及び災害対応能力の向上に資するとされています。

愛称ひなぎくについて

「ひなぎく」の愛称は、「Hybrid Infrastructure for National Archive of the Great East Japan Earthquake and Innovative Knowledge Utilization」の頭文字をとったものです。ひなぎくの花言葉「未来」「希望」「あなたと同じ気持ちです」に、復興支援という事業の趣旨を込めています。

全体イメージ図



ひなぎく連携機関・連携アーカイブの紹介

検索可能コンテンツ例

東日本大震災アーカイブ宮城



2013.8.11- 夏まつり
撮影日: 2013年8月11日
提供者: 南三陸町

いわて震災津波アーカイブ～希望～



2013_07_22 一本松復活後写真_一本松
撮影日: 2013年6月23日
提供者: 岩手県沿岸広域振興局大船渡地域振興センター

大槌町震災アーカイブ つむぎ



赤浜の民宿に乗り上げた観光船はまゆり
撮影日: 2011年3月29日
提供者: 大槌町水道事業所

(提供) 長岡市歴史文書館

3.11いわてNPOチラシアーカイブ

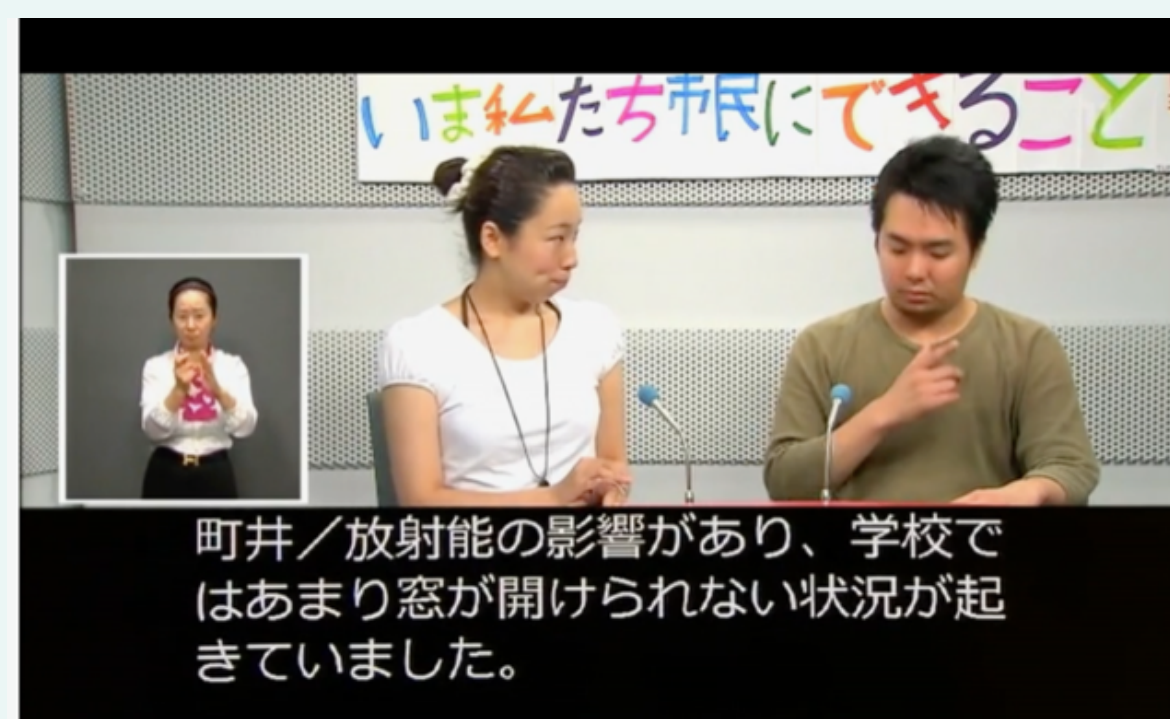


STUDIO D.O.G.inc 陸前高田にクリスマスを届けよう
提供者: 一般社団法人 SAVE TAKATA

(提供) いま私たち市民にできることプロジェクト



六日市小学校中越地震被災状況写真(崩れた芝生)
撮影日: 2004年10月24日
提供者: 六日市小学校 職員



(動画) 東北の子どもがいま必要なもの
撮影日: 2011年7月26日

ひなぎくを使ってみよう!

【関東大震災 100年特集】—「ひなぎく」などで記録や写真を調べる—

ひなぎくを使ってみよう!

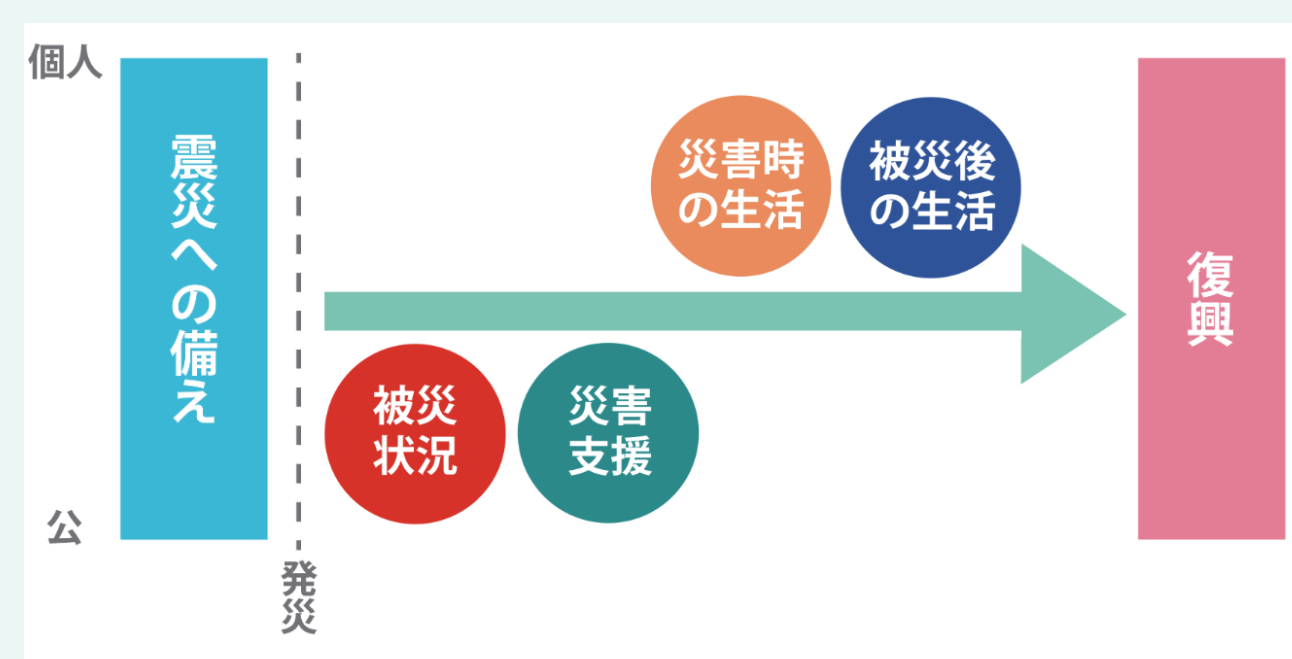
関東大震災

100年特集

2023年9月1日新規公開

関東大震災に関する資料を探すために役立つ情報(ひなぎくや国立国会図書館の調べ方案内、参考になるデータベース、ウェブサイト等)を紹介

テーマ別検索



図からテーマを選択して、関連するコンテンツを検索可能

東日本大震災 被災地の記憶

久慈市 東日本大震災久慈市の記録: 2011.3.11~2012.3.11

久慈市 The Great East Japan Earthquake: the records of Kuji: 2011.3.11-2012.3.11

オレンジ部分(県)をクリックし、さらに市町村をクリックすると記録誌に移動します。

被災自治体等が作成した東日本大震災の記録誌を地図から検索可能

連携先アーカイブ一覧 (2023年8月31日現在)

分類	アーカイブ名称	機関名	連携開始日
地方公共団体	青森震災アーカイブ	青森県八戸市、三沢市、おいらせ町、階上町	2014/4/2
	郡山震災アーカイブ	福島県郡山市、富岡町、双葉町、川内村	2015/4/1
	久慈・野田・普代 震災アーカイブ	岩手県久慈市、野田村、普代村	2015/4/1
	東日本大震災アーカイブ宮城	宮城県及び宮城県内市町村	2015/6/19
	浦安震災アーカイブ	千葉県浦安市	2015/7/6
	いわて震災津波アーカイブ～希望～	岩手県	2018/3/15
	熊本災害デジタルアーカイブ	熊本県	2018/3/15
	大槌町震災アーカイブ つむぎ	岩手県大槌町	2020/7/3
	いわき震災伝承みらい館震災アーカイブ検索	福島県いわき市	2021/9/8
茨城県東日本大震災アーカイブ (承継)	茨城県	2022/3/18*	
図書館	神戸大学附属図書館デジタルアーカイブ震災文庫	神戸大学附属図書館	2013/3/7
	3.11震災文庫	仙台市民図書館	2013/11/22
	震災関連資料コーナー	岩手県立図書館	2014/1/10
	東日本大震災福島復興ライブラリー	福島県立図書館	2014/3/31
	市町村史に記された地震の記録	埼玉県立熊谷図書館	2014/6/12
	長岡市災害復興文庫	長岡市歴史文書館	2014/10/21
	岩手県の自然災害と東日本大震災に関する資料リポジトリ	岩手大学図書館	2019/3/13
	震災ライブラリーオンライン版	東北大学附属図書館	2020/2/28
	J-STAGE	科学技術振興機構	2013/3/7
	CiNii Articles	国立情報学研究所	2013/3/7
大学・研究機関	学術機関リポジトリデータベース (IRDB)	国立情報学研究所	2013/3/7
	日本原子力研究開発機構図書館蔵書	日本原子力研究開発機構	2013/3/7
	日本災害DIGITALアーカイブ	ハーバード大学エドウィン・O・ライシャワー日本研究所	2013/3/7
	立教大学共生社会研究センター	立教大学共生社会研究センター	2013/3/7
	みちのく震録伝	東北大学災害科学国際研究所	2013/3/7
	東日本大震災の記録	東北学院大学	2013/8/7
	土木学会東日本大震災アーカイブサイト	土木学会	2014/7/23
	防災科学技術研究所自然災害情報室蔵書目録	防災科学技術研究所自然災害情報室	2015/4/16
	はまどおりのさおく-未来へ伝える震災アーカイブ-	医療創生大学	2015/6/29
	みえ防災・減災アーカイブ	三重県・三重大学みえ防災・減災センター	2015/12/7
報道機関	福島原子力事故関連情報アーカイブ	日本原子力研究開発機構	2016/2/9
	放射線医学県民健康管理センター デジタルアーカイブ	福島県立医科大学放射線医学県民健康管理センター	2017/3/31
	災害写真データベース	消防防災科学センター	2020/1/10
	人と防災未来センター 資料室	人と防災未来センター	2021/10/1
	災害記念碑デジタルアーカイブマップ	防災科学技術研究所	2022/7/1
	2014年神城断層地震震災アーカイブ	信州大学教育学部 廣内研究室	2023/2/13
	農林漁業協同組合の復興への取り組み記録 東日本大震災アーカイブズ (承継)	株式会社 農林中金総合研究所	2021/3/4*
	NHK東日本大震災アーカイブス	日本放送協会	2013/3/7
	河北新報 震災アーカイブ	株式会社 河北新報社	2013/3/7
	3.11 忘れない FNN東日本大震災アーカイブ	株式会社フジテレビジョン・FNN	2013/3/7
企業・各種団体等	朝日放送テレビ 阪神淡路大震災 激震の記録1995 取材映像アーカイブ	朝日放送グループホールディングス株式会社	2022/2/25
	東日本大震災 写真保存プロジェクト	ヤフー株式会社	2013/3/7
	未来へのキオク	グーグル株式会社	2013/3/7
	NWEC災害復興支援女性アーカイブ	国立女性教育会館	2013/11/8
	わかりやすいプロジェクト 国会事故調編	わかりやすいプロジェクト 国会事故調編	2014/3/12
	3がつ11にちをわすれないためにセンター	せんだいメディアテーク	2014/10/1
	防災専門図書館蔵書	防災専門図書館 (全国市有物件災害共済会)	2014/10/15
	災害・文献データベース	中越防災安全推進機構	2014/10/21
	niconico	株式会社ドワンゴ	2015/3/3
	311ドキュメンタリーフィルム・アーカイブ	山形国際ドキュメンタリー映画祭	2015/5/12
3.11いわてNPOチラシアーカイブ	いわて連携復興センター	2019/3/11	
「語り継ぐもの」—中越地震データベース—	「語り継ぐもの・中越地震データベース構築事業」 実行委員会	2020/1/22	
赤十字原子力災害情報センターデジタルアーカイブ (承継)	日本赤十字社	2021/3/19*	

上記以外に、国立国会図書館の5つのアーカイブも検索できます。
*はアーカイブ閉鎖に伴うデータ承継日。

ひなぎく使い方講座 (動画)



ひなぎくの使い方を動画で解説
1 「ひなぎく」って?
2 詳しい検索のやり方
3 ひなぎくを使ってみよう!
の3本で構成

地震年表 (明治期以降) ・ 地震年表 (江戸期)

各時代の主な地震 (関東大震災等) について年表から検索可能
各種機関の報告書、デジタル化された地震関連資料へのリンクも掲載